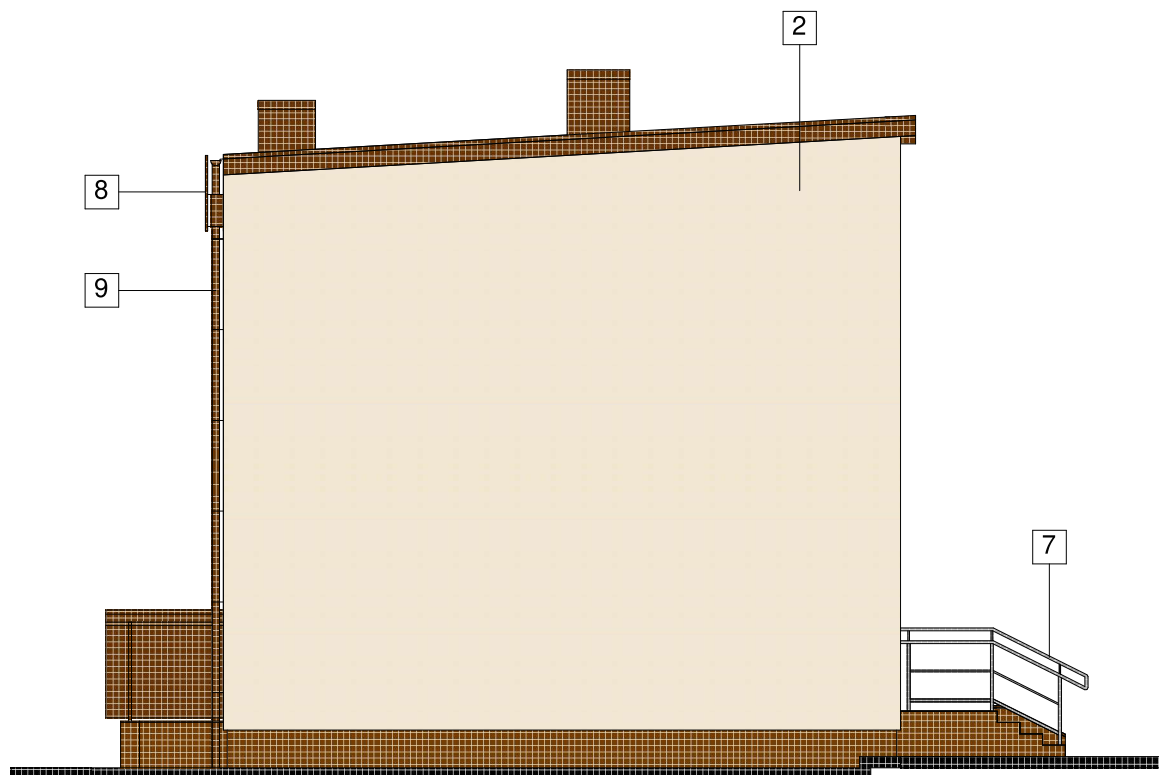


ELEWACJA PÓŁNOCNO-WCHODNIA



ELEWACJA PÓŁNOCNO-ZACHODNIA

- 1 pokrycie dachu, blacha trapezowa - kolor brązowy ciemny
- 2 tynk cienkowarstwowy - kolor kremowy
- 3 tynk cienkowarstwowy - kolor kremowy ciemny
- 4 cokół, tynk - kolor brązowy
- 5 stolarka otworowa - kolor brązowy
- 6 opierzenia - kolor brązowy
- 7 balustrady, stal nierdzewna, szczotkowana
- 8 maskownica, blacha trapezowa - kolor brązowy ciemny
- 9 orynnowanie - kolor brązowy

OBIEKT	TERMOMODERNIZACJA BUDYNKU URZĘDU GMINY W SKÓRCZU		
INWESTOR	Gmina Skórcz, ul.Dworcowa 6, 83-220 Skórcz		
LOKALIZACJA	działka nr 171/2, obręb Skórcz, gmina Skórcz		
TYTUŁ RYSUNKU	ELEWACJE 2 - kolorystyka		
PROJEKTANT: ARCHITEKTURA	inż.arch.Tomasz Machalinski upr. 146/POOKK/IV/2016		
Data opracowania	maj 2025	SKALA 1:100	RYS. NR a9